



# 磁座

下载



2DCAD



↑ BM-50C  
磁座 50×58.5×55



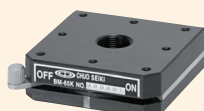
↑ BM-70C  
磁座 70×70×80



↑ BM-40C  
磁座



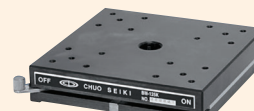
↑ BM-45K  
杆式磁座



↑ BM-65K  
杆式磁座



↑ BM-90K  
杆式磁座



↑ BM-125K-2  
杆式磁座

## 特 长 Sales Point

- 用磁铁吸附的磁座。旋转或滑动杆，即可进行吸附的开 / 关。
- 中央部有 M6 螺纹孔或 M16P1 螺纹孔，可安装各种座。
- 可利用 M2 螺纹孔或 M4 螺纹孔安装平台。
- ※ 由于是强力磁铁，请勿用磁卡等靠近或触碰。
- ※ 在 BM-50C、BM-70C、BM-40C 的上面安装平台或板使用时，请使用非磁性体。安装了磁性体后，吸附力大幅降低。
- ※ 另有用于切断向上面的磁力线的“电木板（另售）”，请咨询。

### ■ 磁座

产 品 编 号	产 品 名	上 面 尺 寸	吸 附 力 ※	质 量	平 行 度
BM-50C	磁座 50×58.5×55	50mm×58.5mm	784N (80kgf)	1.0kg	—
BM-70C	磁座 70×70×80	70mm×70mm	490N (50kgf)	2.5kg	—
BM-40C	磁座	40mm×40mm	196N (20kgf)	0.5kg	—
BM-45K	杆式磁座	45mm×45mm	63N (6.5kgf)	0.3kg	0.015mm
BM-65K	杆式磁座	65mm×65mm	196N (20kgf)	0.6kg	0.02mm
BM-90K	杆式磁座	90mm×90mm	245N (25kgf)	1.2kg	
BM-125K-2	杆式磁座	125mm×125mm	686N (70kgf)	2.8kg	

※ 相对于研磨面的值

光学底座

磁座