

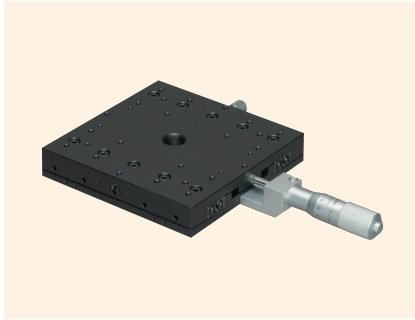
X 细窄平台 125×125



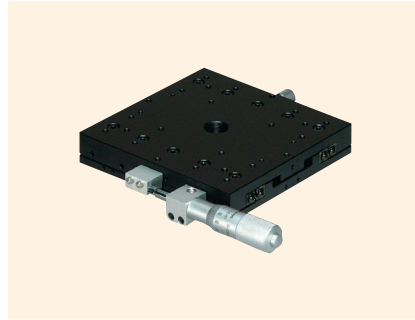
下载

2DCAD

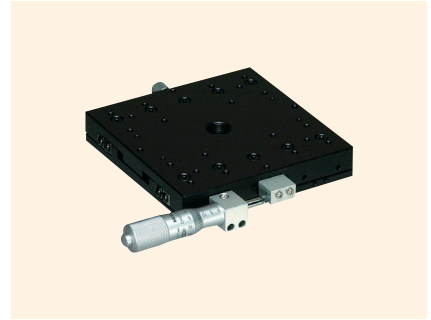
3DCAD



↑ LS-149-C1



↑ LS-149-S1



↑ LS-149-R1

特 长 Sales Point

- 移动导轨使用 V 型槽与交叉滚柱（V-CR 方式）的薄型平台。
- 操作部安装位置有中央、侧面、相反侧面。
- 可广泛用于工件的精密定位、测量机的试料台等。

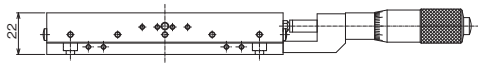
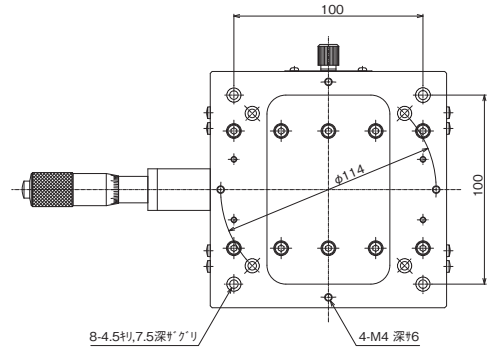
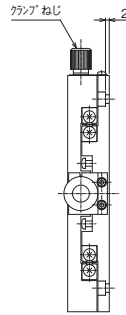
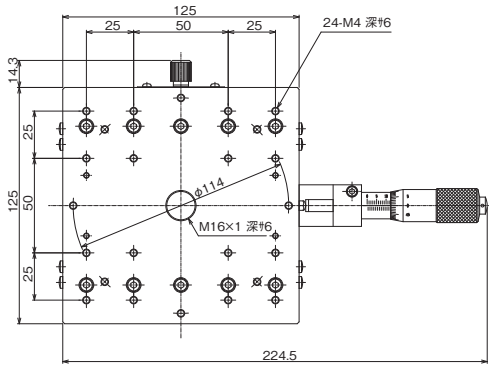
产 品 编 号	LS-149-C1	LS-149-S1	LS-149-R1
产 品 名	X 轴细窄平台 125×125 (铁制)		
移 动 方 向	X 轴 1 方向		
平 台 面	125mm×125mm		
夹 紧 方 式	板夹		
操 作 部 安 装 位 置	中心	侧面	相反侧面
进 给 方 式	MHN1-25TA、MHN1-25T (标准千分尺)		
移 动 量	±12.5mm		
移 动 量 / 旋 钮 1 圈	0.5mm		
分 度 值	千分尺式 0.01mm		
灵 敏 度	0.003mm		
移 动 导 轨	V 型槽与交叉滚柱		
移 动 精 度	真直度 0.003mm 横摆·俯仰 15sec		
力 矩 刚 性	横摆刚性 0.05sec/N·cm、俯仰刚性 0.05sec/N·cm、翻滚刚性 0.03sec/N·cm		
平 行 度	0.03mm		
承 重	245N (25kgf)		
质 量	2.5kg		
主 要 材 质 / 表 面 处 理	钢材 / 硬质黑色铬		

产 品 编 号	LS-149-C7	LS-149-S7
产 品 名	X 轴细窄平台 125×125 (带数字显示式千分尺) (铁制)	
移 动 方 向	X 轴 1 方向	
平 台 面	125mm×125mm	
夹 紧 方 式	板夹	
操 作 部 安 装 位 置	中心	侧面
进 给 方 式	MHN1-25MX (数显千分尺)	
移 动 量	±12.5mm	
移 动 量 / 旋 钮 1 圈	0.5mm	
分 度 值	数字显示式千分尺 0.001mm	
灵 敏 度	0.003mm	
移 动 导 轨	V 型槽与交叉滚柱	
移 动 精 度	真直度 0.003mm 横摆·俯仰 15sec	
力 矩 刚 性	横摆刚性 0.05sec/N·cm、俯仰刚性 0.05sec/N·cm、翻滚刚性 0.03sec/N·cm	
平 行 度	0.03mm	
承 重	245N (25kgf)	
质 量	2.6kg	
主 要 材 质 / 表 面 处 理	钢材 / 硬质黑色铬	

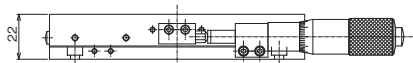
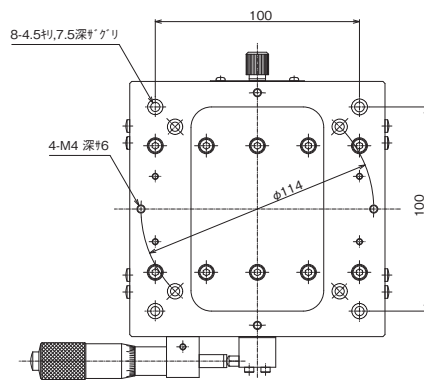
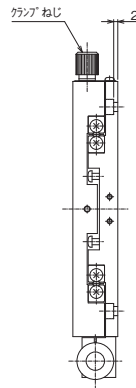
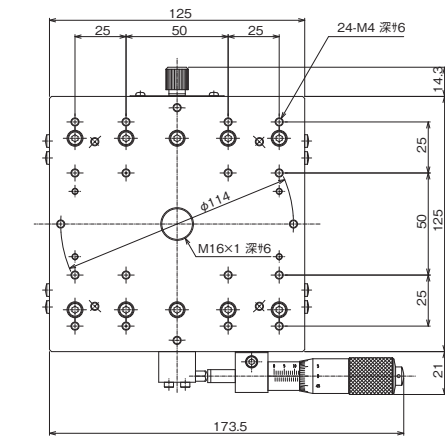


细窄平台、交叉滚柱平台 ◀ 手动平台 ▶

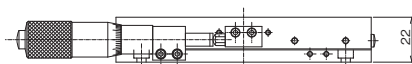
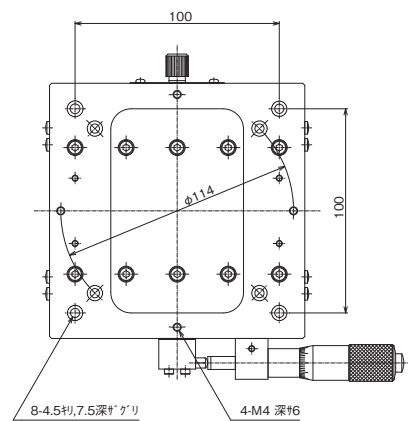
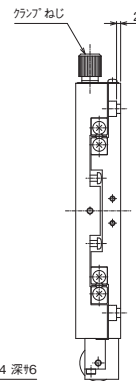
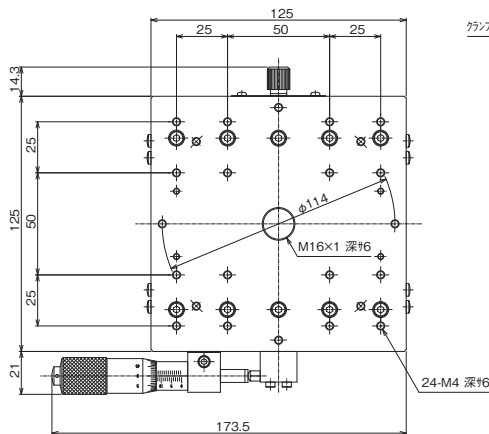
产品的外观图



LS-149-C1



LS-149-S1



LS-149-R1

自动平台

显微镜用
自动化产品

手动平台

平台用附件

固定平台

平台 微型 V 型

微型平台

螺丝式平台

平台 齿条齿轨

高级平台

平台 细窄平台、
交叉滚柱、

Z 升降平台、

旋转平台

倾斜平台

平台 倾斜旋转

Y Z 平台

X Y Z 平台