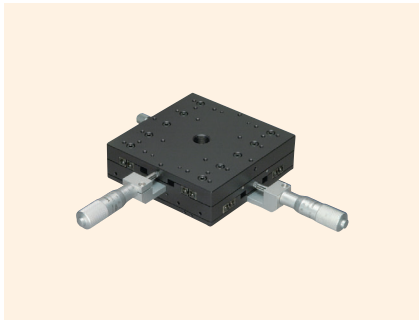
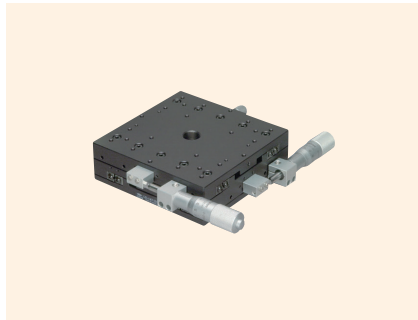


## XY 细窄平台 125×125

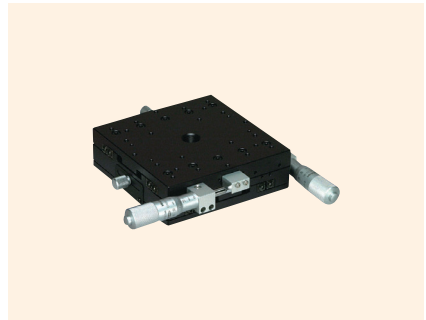
 V-CR 方式
  下载
  2DCAD
  3DCAD



↑ LD-149-C1



↑ LD-149-S1



↑ LD-149-R1

### 特 长 Sales Point

- 移动导轨使用 V 型槽与交叉滚柱 (V-CR 方式) 的薄型平台。
- 操作部安装位置有中央、侧面、相反侧面。
- 可广泛用于工件的精密定位、测量机的试料台等。

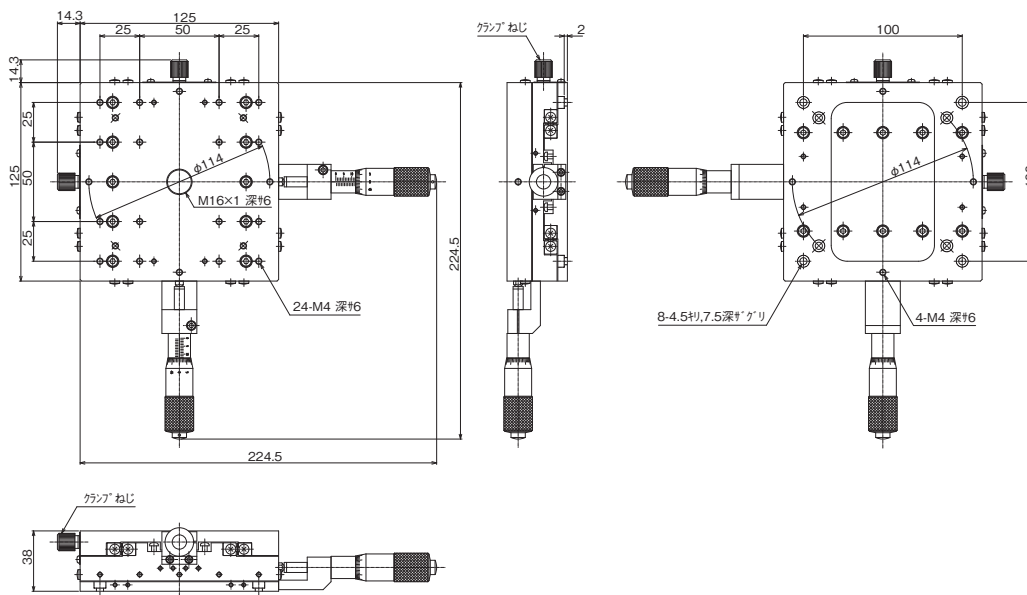
产 品 编 号	LD-149-C1	LD-149-S1	LD-149-R1
产 品 名	X·Y 轴细窄平台 125×125 (铁制)		
移 动 方 向	XY 轴 2 方向		
平 台 面	125mm×125mm		
夹 紧 方 式	板夹		
操 作 部 安 装 位 置	中心	侧面	相反侧面
进 给 方 式	MHN1-25TA MHN1-25I (标准千分尺)		
移 动 量	±12.5mm		
移 动 量 / 旋 钮 1 圈	0.5mm		
分 度 值	千分尺式 0.01mm		
灵 敏 度	0.003mm		
移 动 导 轨	V 型槽与交叉滚柱		
移 动 精 度	真直度 0.003mm 横摆·俯仰 15sec		
力 矩 刚 性	横摆刚性 0.05sec/N·cm、俯仰刚性 0.05sec/N·cm、翻滚刚性 0.03sec/N·cm		
平 行 度	0.05mm		
X Y 正 交 度	0.02mm		
承 重 量	225N (23kgf)		
质 量	4.3kg		
主 要 材 质 / 表 面 处 理	钢材 / 硬质黑色铬		

产 品 编 号	LD-149-C7	LD-149-S7
产 品 名	X·Y 轴细窄平台 125×125 (带数字显示式千分尺) (铁制)	
移 动 方 向	XY 轴 2 方向	
平 台 面	125mm×125mm	
夹 紧 方 式	板夹	
操 作 部 安 装 位 置	中心	侧面
进 给 方 式	MHN1-25MX (数字显示式千分尺)	
移 动 量	±12.5mm	
移 动 量 / 旋 钮 1 圈	0.5mm	
分 度 值	数字显示式千分尺 0.001mm	
灵 敏 度	0.003mm	
移 动 导 轨	V 型槽与交叉滚柱	
移 动 精 度	真直度 0.003mm 横摆·俯仰 15sec	
力 矩 刚 性	横摆刚性 0.05sec/N·cm、俯仰刚性 0.05sec/N·cm、翻滚刚性 0.03sec/N·cm	
平 行 度	0.05mm	
X Y 正 交 度	0.02mm	
承 重 量	225N (23kgf)	
质 量	4.5kg	
主 要 材 质 / 表 面 处 理	钢材 / 硬质黑色铬	

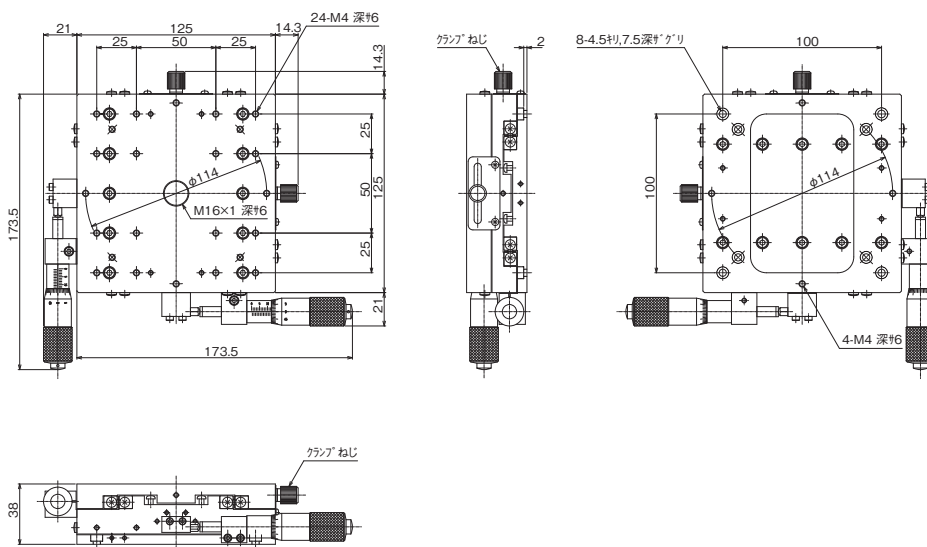


细窄平台、交叉滚柱平台 ◀ 手动平台 ▶

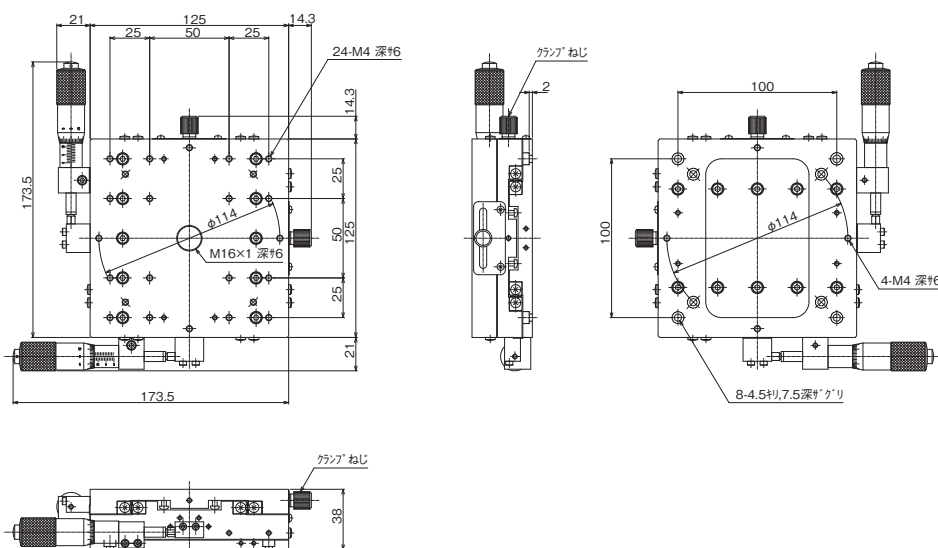
产品的外观图



LD-149-C1



LD-149-S1



LD-149-R1

自动平台	显微镜用 自动化产品	手动平台	平台用附件
固定平台		弹性平台 V型	
微型平台		螺旋式平台	
平台		齿条齿轮	
高级平台		细窄平台、 交叉滚柱平台、 Z升降平台、 旋转平台	
倾斜平台		倾斜旋转 平台	
Y Z平台、 X Y Z平台			