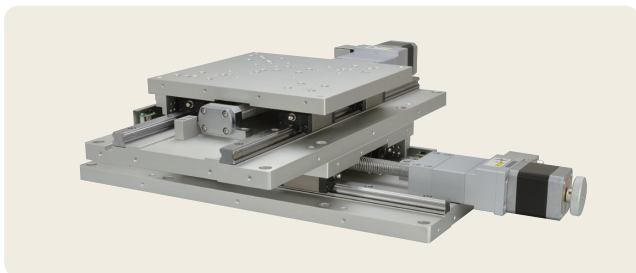


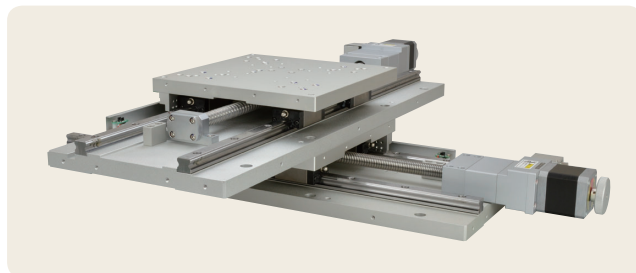
自動ステージ ● ボールウェイステージ

**NEW** XYステージ

ボールウェイ方式 1.2A/相 1.2A/相モータ **ダウンロード** **取扱説明書** **2DCAD** **3DCAD**



▲ ALD-220-C2A1



▲ ALD-230-C2A1

**特長** Sales Point

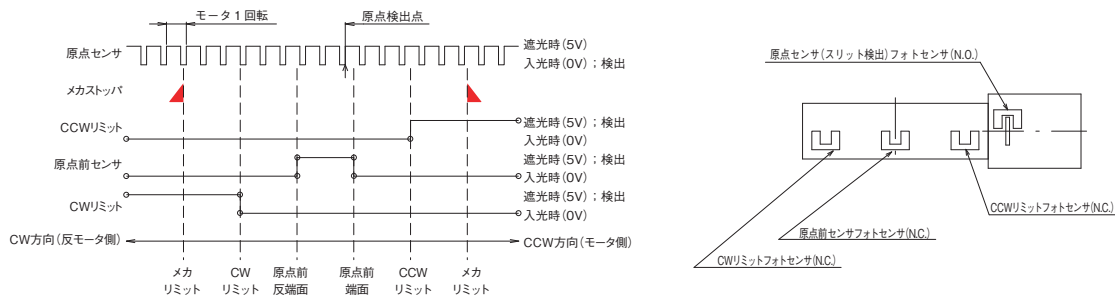
- 新規ステッピングモータを使用することで低振動、低騒音を可能にしました。
- 移動ガイドにボールウェイを採用した長作動自動XYステージです。
- カメラ、センサ、ワークなどの位置決め用途に広くご利用いただけます。
- 原点前センサおよびリミットセンサは位置の調整が可能です。

製品番号	NEW ALD-220-C2A1	NEW ALD-220-C5A1	NEW ALD-230-C2A1	NEW ALD-230-C5A1
製品名	XYステージ	XYステージ(ねじリード5mm)	XYステージ	XYステージ(ねじリード5mm)
価格(税抜)	¥720,000	¥720,000	¥800,000	¥800,000
移動方向	XY軸2方向			
移動量	±100mm		±150mm	
ステージ面	200mm×200mm			
使用モータ	PKP545N18B2			
分解能	0.004mm	0.01mm	0.004mm	0.01mm
送りねじ仕様	ボールねじ			
送りねじリード	2mm	5mm	2mm	5mm
移動ガイド	ボールウェイ			
移動精度	真直度(水平・垂直)0.02mm		真直度(水平・垂直)0.03mm	
位置決め精度	0.08mm		0.1mm	
繰り返し精度	±0.002mm			
ロスモーション	0.002mm	0.005mm	0.002mm	0.005mm
モーメント剛性	ヨー剛性0.04sec/N-cm、ピッチ剛性0.04sec/N-cm、ロール剛性0.04sec/N-cm			
耐荷重	392N(40kgf)			
質量	18kg		21kg	
最高速度	32mm/s(8,000pps時)	60mm/s(6,000pps時)	32mm/s(8,000pps時)	60mm/s(6,000pps時)
主要材質/表面処理	アルミ合金/白アルマイト梨地			
原点センサ	ノーマルオープン接点(メイク接点、A接点)動作、フォトセンサ			
原点前センサ	ノーマルクローズ接点(ブレーク接点、B接点)動作、フォトセンサ			
リミットセンサ	ノーマルクローズ接点(ブレーク接点、B接点)動作、フォトセンサ			
適合ケーブル(別売)	NEW ACB-BTD2、NEW ACB-BTD3、NEW ARC-BTD3			
RoHS指令対応状況	RoHS2 規制10物質不含有品			

※掲載製品の外観図面(2D/3D)データはホームページ(https://www.chuo.co.jp)Web製品カタログよりダウンロードできます。

※最高速度は当社QT-Bシリーズコントローラドライバ使用時の数値です。

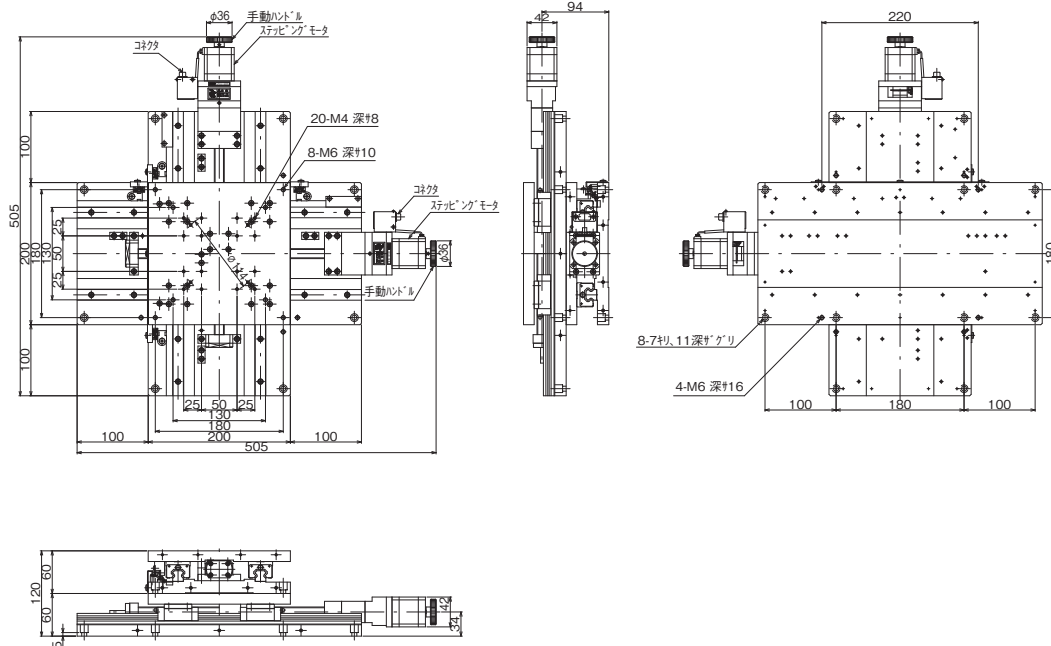
センサ動作論理とタイミングチャート



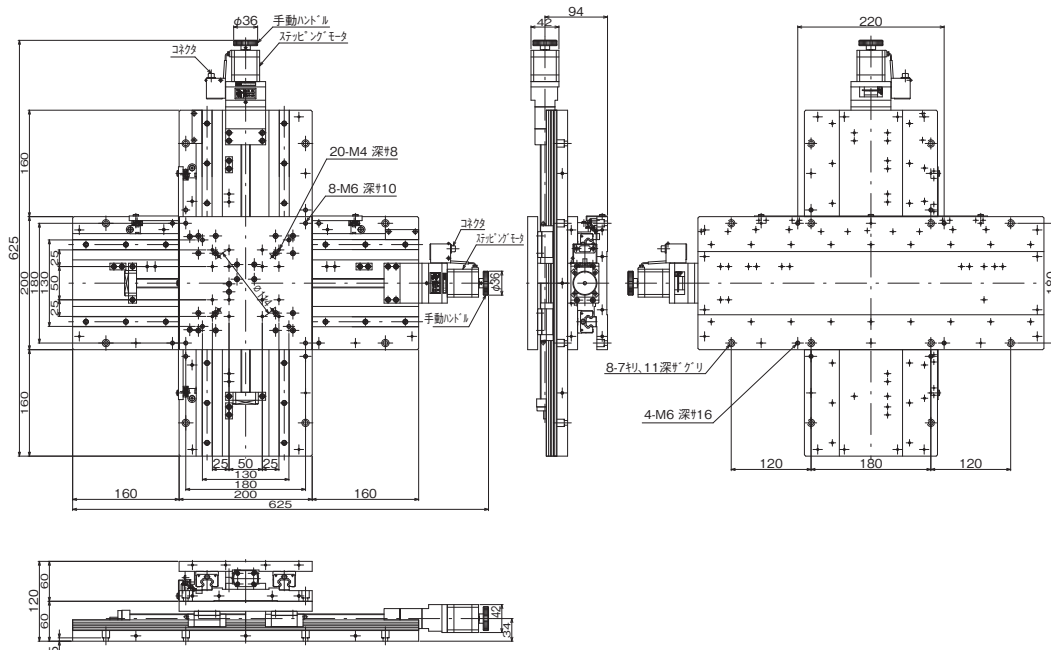


ボールウェイステージ ● 自動ステージ ◀

製品の外観図



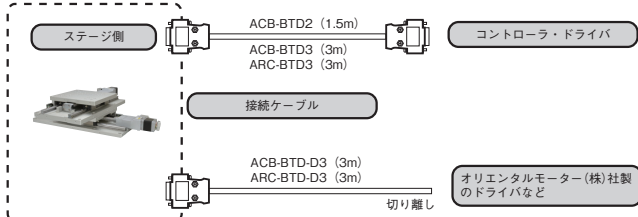
※ALD-220-C5A1はALD-220-C2A1と同寸法です。▲ALD-220-C2A1



※ALD-230-C5A1はALD-230-C2A1と同寸法です。▲ALD-230-C2A1

● 接続方法 — 接続ケーブルとコントローラ・ドライバ

ステッピングモータの場合



自動ステージ

顕微鏡用  
自動化製品

手動ステージ

ステーション用  
アクセサリ

ハイリフト  
ステージ

コンパクト  
ステージ

クロロキ  
ステージ

ボールラック  
ステージ

ボールラック  
高精度剛性  
ステージ

フューチャー  
ステージ

傾斜ステージ

コンパクト  
ドライバ

接続ケーブル  
エレクトロ