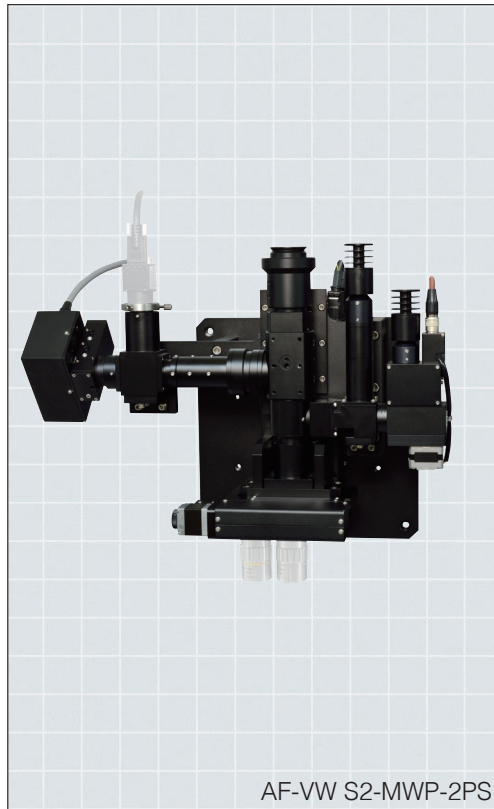




AF-VW

オートフォーカス顕微鏡(レーザーリペア対応) / Autofocus Microscope (for Laser Repair)



AF-VW S2-MWP-2PS

Features 特長

- ① レーザー 3 波長(355/532/1064nm)に対応したレーザーリペア対応オートフォーカス顕微鏡です。
- ② 対物スライダを搭載することにより 2 ポート以上の対物レンズが使用可能でレーザーによる微細加工やカメラ観察が可能です。
- ③ 窪みや穴のある表面にも対応します。
- ④ ガラスやプラスチックなどの透明体表明へもオートフォーカス可能です。

- ① AF-VW is a laser repair system microscope designed for Triple wavelengths (355/532/1064 nm).
- ② Can use more than 2 objective lenses with objective slider. Used for such as microfabrication by laser or camera observations.
- ③ Applicable also to surfaces containing dents or holes.
- ④ Enables to autofocus on transparent surfaces such as glass and plastics.

Specifications 仕様

対物レンズ	ミットヨ、渋谷光学	
カメラ	Cマウントカメラ(素子サイズ2/3インチ以下)	
駆動部	型式	AF-61ZA
	最小分解能	0.078μm
	移動量	標準4mm(10mmまで設定可能)
ケーブル	センサ用ロボットケーブル、パターン用ロボットケーブル、モータ用ロボットケーブル 各3m標準	
合焦方式	ラインセンサ方式	
合焦条件(参考値)	サーチタイム	0.3秒(サーチ範囲±250μm(対物レンズ20×))
AF精度	焦点深度の1/4	
対物スライダ部	2ポートタイプ、4ポートタイプ、6ポートタイプ 選択	

\*ケーブル長15mまで実績あり。  
 \*特別仕様もご相談ください。  
 \*顕微鏡、カメラはご支給ください。  
 \*AF精度、サーチタイムは試料の条件等によって異なります。  
 \*AF精度、サーチタイムは試料の条件等によって異なります。  
 \*対物スライダの詳細は、対物スライダ掲載ページ 25 を参照ください。

Objective lens	Mitutoyo, Shibuya Optical	
Camera	C mount camera (Device size 2/3 inch or less)	
Drive unit	Model	AF-61ZA
	Limiting resolution	0.078 μm
	Travel	Standard 4 mm (changeable up to 10 mm)
Cable	Robot cable for sensor, Robot cable for pattern, Robot cable for motor 3 m each (standard)	
Focusing	Line sensor method	
Focusing conditions (reference value)	Search range	±250 μm (objective lens 20x)
	Search time	0.3 sec
AF Precision	Depth of Focus x 1/4	
Objective Slider	Selectable 2 ports type, 4 ports type or 6 ports type	

\* Maximum cable length 15 m.  
 \* Inquire for custom specifications.  
 \* For custom specifications, provide us with your microscope and camera.  
 \* The autofocus accuracy and search time vary depending on the sample conditions, etc.  
 \* See page 25 for details on AF-OLS Objective Slider.

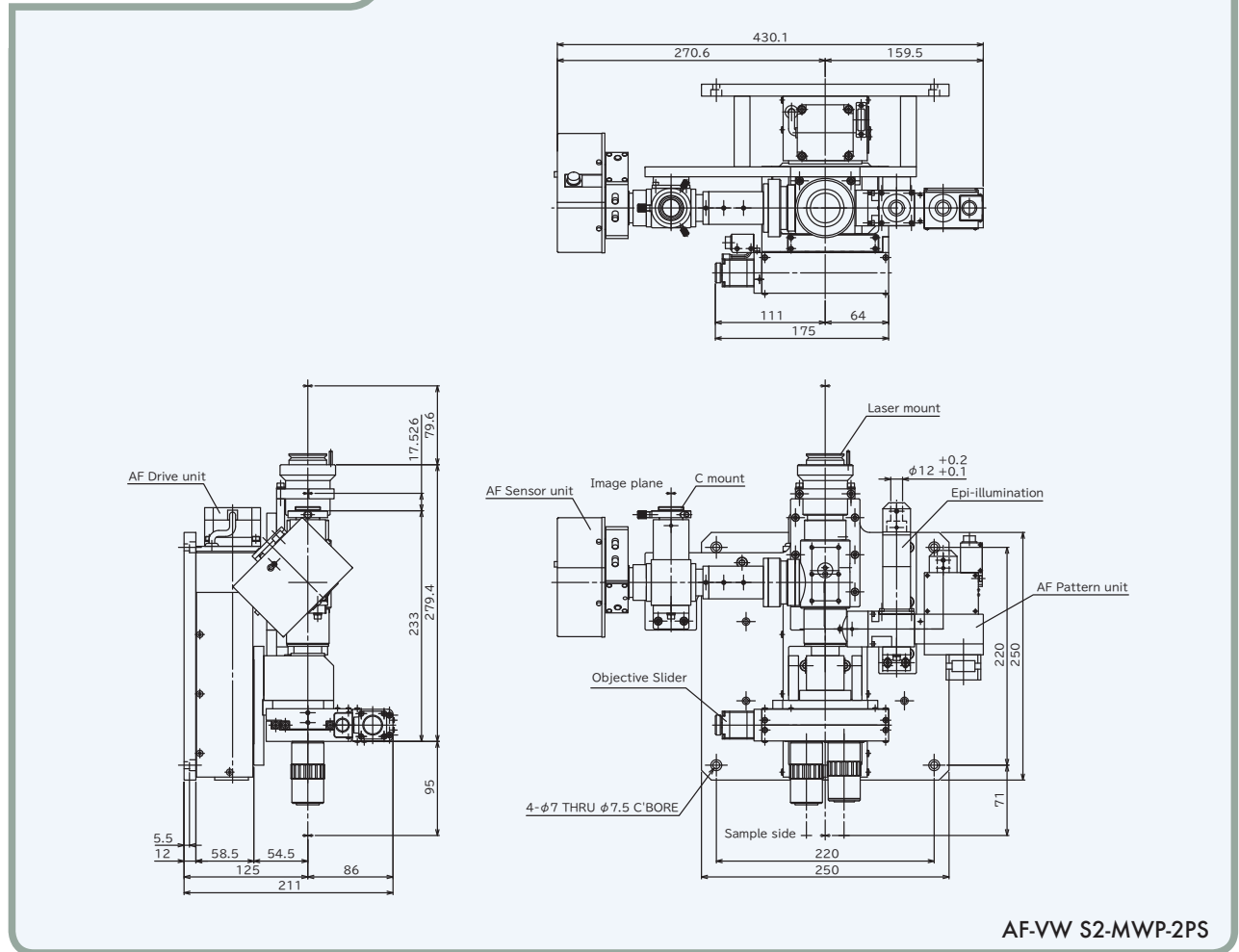
型式表示 / Product Number

● オートフォーカス顕微鏡(レーザーリペア対応) / Autofocus Microscope (for Laser Repair)

AF-VW S2-SWP-2PS

AF-VW	S2	S	W	P	2PS
型式記号	センサ部	対物レンズ	照明	パターン部	スライダ部
	無印: 1ラインセンサ S2: 2ラインセンサ	M: ミットヨ S: 渋谷光学	無印: 1光源 W: 2光源	無印: パターン移動装置無 P: パターン移動装置有	2PS: 2ポートスライダ付 4PS: 4ポートスライダ付 6PS: 6ポートスライダ付
AF-VW	S2	S	W	P	2PS
Model	Sensor unit	Objective lens	Illuminator	Pattern unit	Pattern unit
	Blank: 1 line sensor S2: 2 line sensors	M: Mitutoyo S: Shibuya Optical	Blank: 1 light source W: 2 light sources	Blank: Without a pattern travel device P: With a pattern travel device	2PS: With 2 ports slider 4PS: With 4 ports slider 6PS: With 6 ports slider
	* if using S2, a trinocular lens barrel cannot be used.				

外形寸法図 / Dimensions Drawing



AF-VW S2-MWP-2PS