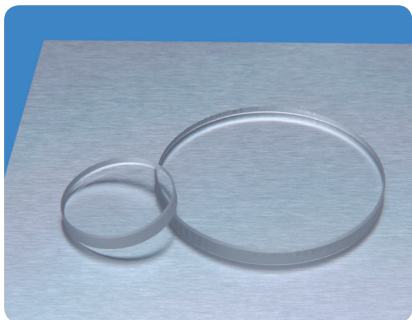


▶ オプティカルエレメント ◉ 光学ウインドウ

● 精密合成石英製光学ウインドウ (SUW)



▲ 精密合成石英製光学ウインドウ (SUW)

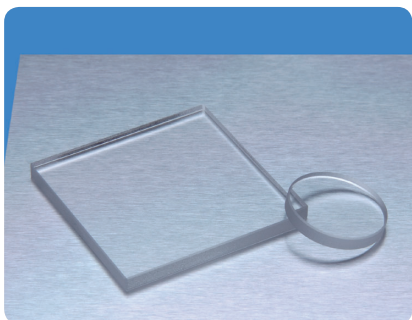
高品質合成石英は、紫外(UV)域においての透過率が高いだけでなく、透明度が極めて高く、熱膨張係数が低く(0.55×10⁻⁶/℃)、また傷にも強い非常に優れた光学材料です。熱膨張の低さから、強力なハロゲンランプやメタルハロゲンランプへの使用にも効果的です。干渉実験用のミラーの基板として用いるのにも効果的です。基板の両面に反射防止膜を施していないタイプ(コートなし、一面当たりの表面反射率約4%)に加え、3種類の標準反射防止膜(マルチコート)のついたウインドウが選べます。

材質	高品質合成石英(458/677)
外形公差	+0.0 -0.20mm
有効径	外形×0.8
板厚公差	±0.10mm
透過波面精度	1/10 λ (@632.8nm)
平行度	<5"
表面品質(キズ-ブツ)	20-10
紫外用マルチコート	Ravg ≤ 0.5% (@370-420nm)
	Ravg ≤ 0.75% (@250-425nm)
可視-紫外用マルチコート	Rabs ≤ 1% (@350-450nm)
	Ravg ≤ 1.5% (@250-700nm)
可視域マルチコート	Ravg ≤ 0.4% (@425-675nm)

■ 精密合成石英製光学ウインドウ (SUW)

コートなし	紫外用マルチコーティング	可視-紫外用マルチコーティング	可視域マルチコーティング	外形 (mm)	板厚 (mm)
製品番号	製品番号	製品番号	製品番号		
SUW-5	SUW-5U	SUW-5VU	SUW-5V	φ 5.0	1.0
SUW-10	SUW-10U	SUW-10VU	SUW-10V	φ 10.0	1.25
SUW-12.5	SUW-12.5U	SUW-12.5VU	SUW-12.5V	φ 12.5	1.5
SUW-15	SUW-15U	SUW-15VU	SUW-15V	φ 15.0	2.0
SUW-20	SUW-20U	SUW-20VU	SUW-20V	φ 20.0	2.0
SUW-25	SUW-25U	SUW-25VU	SUW-25V	φ 25.0	3.0
SUW-30	SUW-30U	SUW-30VU	SUW-30V	φ 30.0	4.0
SUW-40	SUW-40U	SUW-40VU	SUW-40V	φ 40.0	4.0
SUW-50	SUW-50U	SUW-50VU	SUW-50V	φ 50.0	5.0

● 合成石英製光学ウインドウ (NSW)



▲ 合成石英製光学ウインドウ (NSW)

高品質合成石英は、紫外(UV)域においての透過率が高いだけでなく、透明度が極めて高く、熱膨張係数が低く(0.55×10⁻⁶/℃)、また傷にも強い非常に優れた光学材料です。熱膨張の低さから、強力なハロゲンランプやメタルハロゲンランプへの使用にも効果的です。干渉実験用のミラーの基板として用いるのにも効果的です。基板の両面に反射防止膜を施していないタイプ(コートなし、一面当たりの表面反射率約4%)に加え、2種類の標準反射防止膜(マルチコート)のついたウインドウが選べます。

材質	合成石英(458/677)
外形公差	+0.0 -0.20mm
有効径	外形×0.9
板厚公差	±0.38mm
基板面精度	1 λ (@632.8nm)
平行度	5"
表面品質(キズ-ブツ)	60-40
基板端面	砂面仕上げ
エッジチップ	最大0.25mmを許容
紫外用マルチコート	Ravg ≤ 0.5% (@370-420nm) Ravg ≤ 0.75% (@250-425nm)
可視-近赤外用マルチコート	Rabs ≤ 0.25% (@880nm) Ravg ≤ 1.25% (@400-1000nm)

■ 合成石英製光学ウインドウ (NSW)

コートなし	紫外用マルチコーティング	可視-近赤外用マルチコーティング	外形 (mm)	板厚 (mm)
製品番号	製品番号	製品番号		
NSW-5	-	NSW-5VU	φ 5.0	1.0
NSW-10	NSW-10U	NSW-10VU	φ 10.0	1.0
NSW-12.5	NSW-12.5U	NSW-12.5VU	φ 12.5	2.0
NSW-S12.5	NSW-S12.5U	NSW-S12.5VU	12.5 × 12.5	2.0
NSW-15	NSW-15U	NSW-15VU	φ 15.0	2.0
NSW-20	NSW-20U	NSW-20VU	φ 20.0	2.0
NSW-25	NSW-25U	NSW-25VU	φ 25.0	2.0
NSW-S25	NSW-S25U	NSW-S25VU	25.0 × 25.0	2.0
NSW-30	NSW-30U	NSW-30VU	φ 30.0	3.0
NSW-40	NSW-40U	NSW-40VU	φ 40.0	4.0
NSW-50	NSW-50U	NSW-50VU	φ 50.0	4.0
NSW-S50	NSW-S50U	NSW-S50VU	50.0 × 50.0	4.0