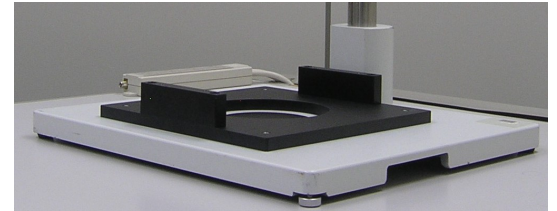
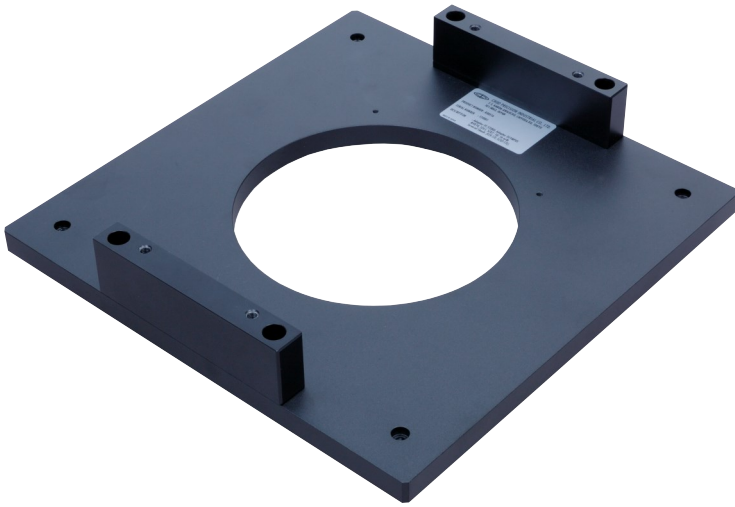


顕微鏡用電動ステージシステム関連

B30 | 39:アダプタ FF/STD03システム

別途御見積



B30316をSZX2-STLIに搭載した例

製品名:アダプタ FF/STD03
製品番号:B30316

マクド蛍光顕微鏡・実体顕微鏡に電動XYステージを
搭載可能なアダプタ

■ OLYMPUS製マクド蛍光顕微鏡・実体顕微鏡の架台に設置することで、弊社電動XYステージを搭載することができます。

■ 設置可能な架台と顕微鏡

架台: SZX-STL、SZX2-STL

顕微鏡: 上記架台と組み合わせた

マクド蛍光顕微鏡MVX10

実体顕微鏡SZ61、SZX7、SZX10、SZX16

※別途OLYMPUS製400mm支柱等を用意してください。

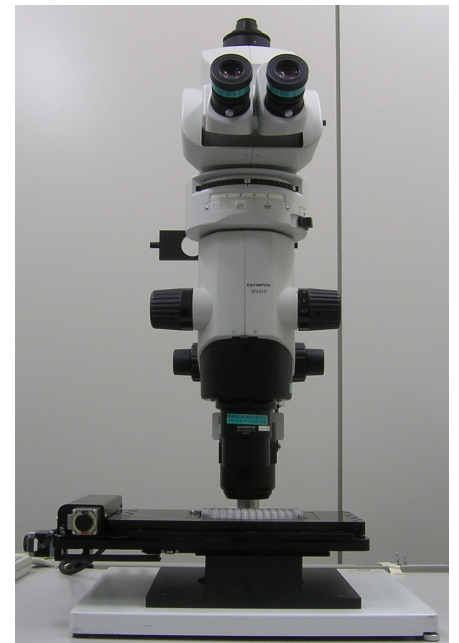
■ 搭載可能な電動XYステージシステム

B30102: BIXYステージSTDシステム (OL)

B30109: BIXYステージFFPシステム (OL)

B30129: BIXYステージSTDシステム Elements (OL)

B30132: BIXYステージSTDシステム Starter Elements (OL)



B30316を使用して、
OLYMPUS製マクロ蛍光顕微鏡MVX10に
B30203を搭載した例

本リーフレットに掲載されている社名・製品名・技術名は各社の商標または登録商標です。
※記載内容は、2014年06月24日現在のものです。

※仕様と製品は、製造元と販売元がなんら債務を負うことなく、予告無しに変更する場合があります。

 中央精機株式会社

【ライフサイエンス部】

〒101-0063 東京都千代田区神田淡路町 1-9
TEL.03 (3257) 1991 FAX.03 (3257) 3001
E-mail : bmc-lifescience@chuo.co.jp
URL : http://www.chuo.co.jp/bmc-lifescience/

【営業部 東京】

TEL.03 (3257) 1911 FAX.03 (3257) 1915

【営業部 大阪】

TEL.06 (6940) 1951 FAX.06 (6940) 1952

お問い合わせ