



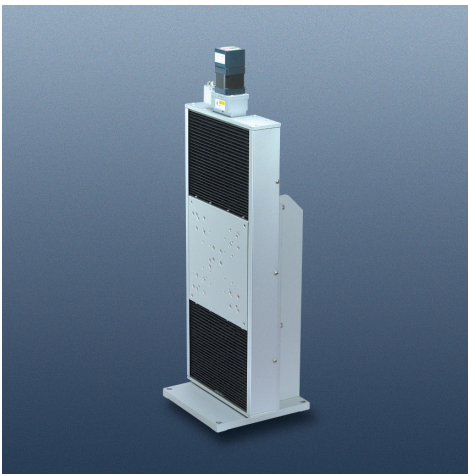
ALZ-220-C2PB

Zステージ ジャバラ付

¥ 525,000

移動方向 : Z軸1方向 移動量 : ± 100 mm ステージ面 : 200 mm × 200 mm

DXF file | az2l22

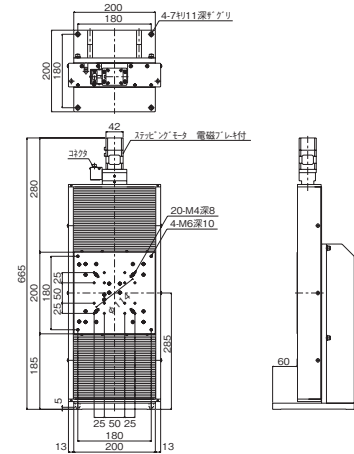


- MMスタンダードの200 mm移動Zステージです。
- 移動ガイドにボールウェイを使用しています。
- ALZ-230-C2Pに防塵用のジャバラを付けたものです。
- 無励磁時のステージ落下防止用電磁ブレーキを装備しています。
- 原点前センサとリミットセンサは位置の移動が可能です。

※センサのタイミングチャートはNo.1 (チャート①) です。A-17参照。

移動方向	Z軸1方向
移動量	± 100 mm
ステージ面	200 mm × 200 mm
使用モータ	PK545相当 電磁ブレーキ付 (5線式ペンタゴン結線)
分解能	0.004 mm
送りねじリード	2 mm
移動ガイド	ボールウェイ
真直度	0.015 mm (水平・垂直) 30sec (ヨーイング) 50sec (ピッチング)
位置決め精度	0.02 mm
繰り返し精度	± 0.002 mm
ロストモーション	0.002 mm
モーメント剛性	ヨー剛性 0.03sec/N・cm ピッチ剛性 0.5sec/N・cm ロール剛性 0.4sec/N・cm
耐荷重	78.4N (8kgf)
質量	20 kg
最高速度 (5,000pps時)	20 mm/sec
材質	アルミ合金
原点センサ (動作論理)	N.O. (ノーマルオープン) フォトセンサ
原点前センサ (動作論理)	N.C. (ノーマルクローズ) フォトセンサ
リミットセンサ (動作論理)	N.C. (ノーマルクローズ) フォトセンサ
適合ケーブル	ACB-STD2、ACB-STD3

※最高速度はQT-CD1/QT-CN6+QT-SD2を使用した場合です。



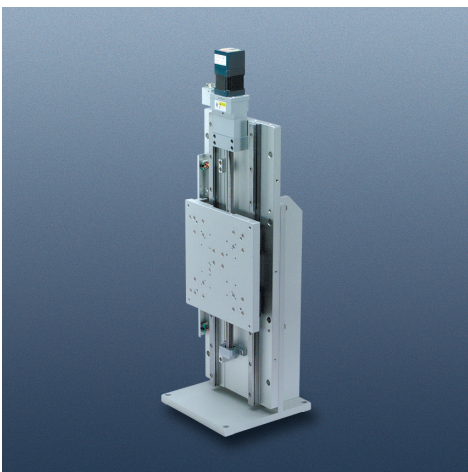
ALZ-230-C2P

Zステージ

¥ 475,000

移動方向 : Z軸1方向 移動量 : ± 150 mm ステージ面 : 200 mm × 200 mm

DXF file | az2n21

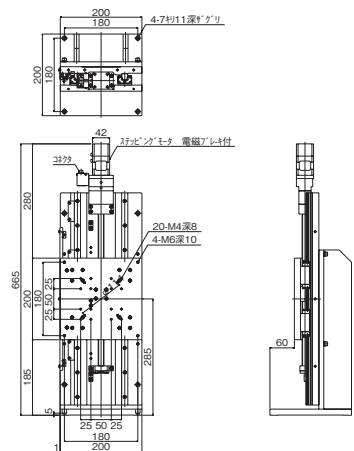


- MMスタンダードの300 mm移動Zステージです。
- 移動ガイドにボールウェイを使用しています。
- 無励磁時のステージ落下防止用電磁ブレーキを装備しています。
- 原点前センサとリミットセンサは位置の移動が可能です。

※センサのタイミングチャートはNo.1 (チャート①) です。A-17参照。

移動方向	Z軸1方向
移動量	± 150 mm
ステージ面	200 mm × 200 mm
使用モータ	PK545相当 電磁ブレーキ付 (5線式ペンタゴン結線)
分解能	0.004 mm
送りねじリード	2 mm
移動ガイド	ボールウェイ
真直度	0.02 mm (水平・垂直) 35sec (ヨーイング) 60sec (ピッチング)
位置決め精度	0.03 mm
繰り返し精度	± 0.002 mm
ロストモーション	0.002 mm
モーメント剛性	ヨー剛性 0.03sec/N・cm ピッチ剛性 0.5sec/N・cm ロール剛性 0.4sec/N・cm
耐荷重	78.4N (8kgf)
質量	18.5 kg
最高速度 (5,000pps時)	20 mm/sec
材質	アルミ合金
原点センサ (動作論理)	N.O. (ノーマルオープン) フォトセンサ
原点前センサ (動作論理)	N.C. (ノーマルクローズ) フォトセンサ
リミットセンサ (動作論理)	N.C. (ノーマルクローズ) フォトセンサ
適合ケーブル	ACB-STD2、ACB-STD3

※最高速度はQT-CD1/QT-CN6+QT-SD2を使用した場合です。



自動ステージ

手動ステージ

ナノポジションシステム

コントローラ

MSS

AF

Xステージ

HGS

X-Yステージ

小型IMM

Zステージ

MMステージ

Z昇降ステージ

MMスペース

回転ステージ

ステージ

傾斜ステージ

エータ