

自動ステージ

手動ステージ

ナノポジシステム

ラック&ピニオン

ねじステージ

マニュアルステージ

X軸ステージ

X・Y軸ステージ

Z軸ステージ

回転ステージ

傾斜回転ステージ

傾斜ステージ

X・Y・Z軸ステージ

X・Y・Z軸ステージ

複軸傾斜ステージ

スライダ等

## TD-902

傾斜スリムステージ 90×90

¥38,000

移動方向：傾斜2方向

移動量：±3°

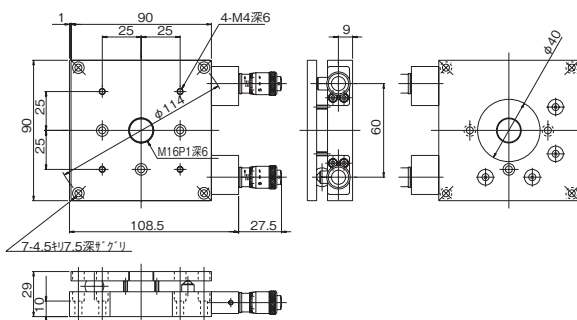
ステージ面：90mm×90mm

DXF file | td0902



移動方向	傾斜2方向
ステージ面	90mm×90mm
使用マイクロ	CMS-6.5F
移動量	±3°
目量	マイクロメータ式 0.01mm (1目盛約35")
耐荷重	39.2N (4kgf)
質量	0.52kg (アルミ合金)

- 傾斜方向の微動ユニットです。
- 従来のステージと比べて薄く、組み合わせや組み込みに非常に便利です。
- マイクロメータヘッドが水平方向に付いているのでステージ面を有効に使うことができます。
- マイクロメータヘッドの読み取りを換算することで、1目盛り0.01mm=約35"の細かな送りが可能です。
- 中央のM16P1は透過穴になっています。



## TD-101

簡易型二軸傾斜ステージ 125×125

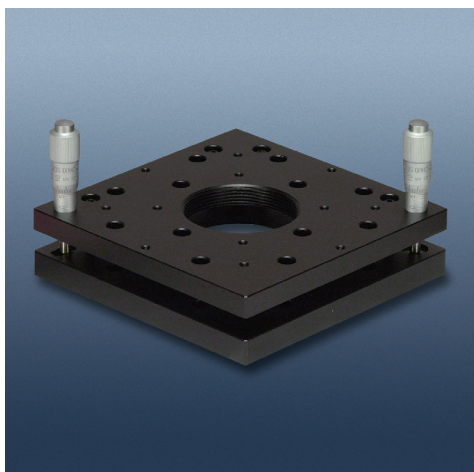
¥24,000

移動方向：傾斜2方向

移動量：±3.5°

ステージ面：125mm×125mm

DXF file | td0101



移動方向	傾斜2方向
ステージ面	125 × 125mm
使用マイクロ	CEH-13F
移動量	±3.5°
目量	マイクロメータ式 0.01mm (1目盛約20")
耐荷重	39.2N (4kgf)
質量	0.7 (アルミ合金)

- 傾斜方向の二軸微動ユニットです。
- 上テーブルが直接二軸方向に傾斜します。
- マイクロメータヘッドの読み取りを換算することで、1目盛り0.01mm=約20"の細かな送りがX・Y軸で可能です。
- SA-131を使用することによって他のステージ同様M16P1のねじ穴を使用することができます。
- 中央のM50P1は透過穴になっています。

