

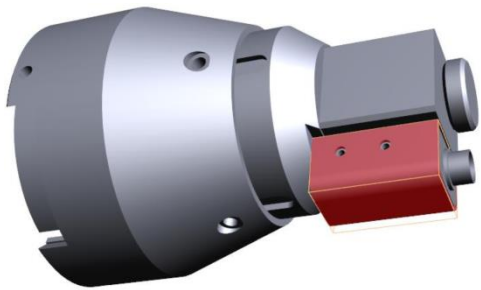
掲載内容

1) 商品情報

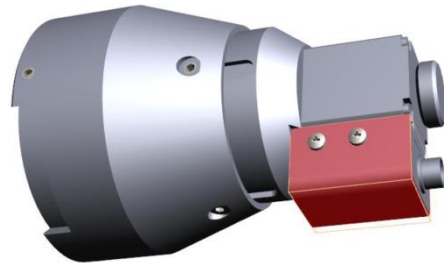
- ・ B30230 : BIZ-FU 圧着タイプ Gamma のモデルチェンジについて
顕微鏡用 Z フォーカスシリーズの 1 つ(B30116 : BIZ-FU 圧着タイプシステム Limited)に含まれております B30230 : BIZ-FU 圧着タイプ Gamma がモデルチェンジを致しました。

主な変更点は、

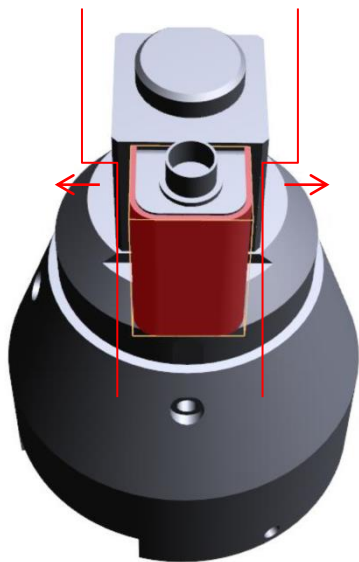
- ・ ケーブルコネクタ周辺の凹凸が無くなり、フラットなデザインになり、励磁最大静止トルク(N・m)が向上(0.031→0.046)しました。
- ・ B30230 : BIZ-FU 圧着タイプ Gamma は、在庫限りの出荷となり、今後は、新モデルの B00421 : BIZ-FU 圧着タイプ Delta となります。



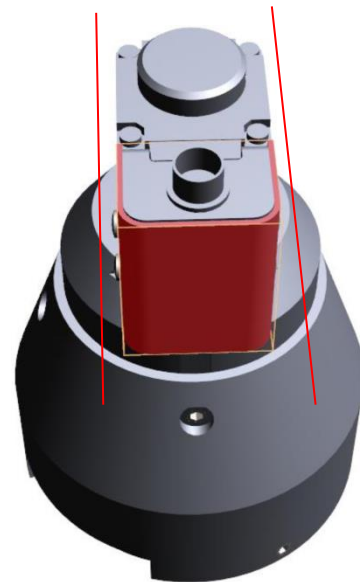
B30230 : BIZ-FU 圧着タイプ Gamma



B00421 : BIZ-FU 圧着タイプ Delta



B30230 : BIZ-FU 圧着タイプ Gamma



B00421 : BIZ-FU 圧着タイプ Delta

製品情報は、以下のアイコンをクリックしてご参照ください。

[B30116](#)



2) 技術情報

- ・ B30102 BIXY ステージ STD システム(OL)、B30104 BIXY ステージ STD システム(LC)、B30109 BIXY ステージ FFP システム(OL)、B30117 BIXY ステージ STD システム(NK)が東海ヒット製従来タイプに加えて、強化ガラスタイプのサーモプレート TPX-SQ、TPX-SQFTにも対応することを確認しました。ご注文の際は、顕微鏡型式と使用条件を確認の上、ご連絡をお願いします。



SQFT

プレートのタイプ	温度設定	ガラス厚	システム型式	プレート型式	外寸(mm)	備考
強化ガラスプレート	室温 ~ 60°C	全 面 0.5mm	TPX-SQFT	SQFTX	159.8x109.8x6	使用条件・合焦面要確認
		全 面 0.5mm	TPX-SQ	SQX	159.8x109.8x8	
通常ガラスプレート	室温 ~ 50°C	全 面 1.0mm	TP-SQ	SQ	159.8x109.8x8	
		中 央 0.5mm	TP-SQP05	SQP05	159.8x109.8x11.5	

製品情報は、以下のアイコンをクリックしてご参照ください。



3) 関係先情報

- ・当部門とお取引しております株式会社島津理化とリンクをいたしました。リンク情報は、こちら(下のアイコン)まで。



- ・当社製品を用いて論文発表された場合は、是非ご連絡ください。粗品をお贈りさせていただきます。また当社製品を用いて学会発表・展示会に出展される場合も是非ご連絡くださいますようお願い申し上げます。

※BNは、BriefNoteの略称名です。